



# Schach-Weihnachtsquiz 2020



## RAHMENBEDINGUNGEN

- Teilnehmer müssen Mitglied im Schachklub Schweinfurt 2000 e. V. sein
- An der Verlosung nimmt teil, wer mindestens eine der sechs Aufgaben korrekt löst
- Jede richtig gelöste Aufgabe nimmt an der Verlosung teil, so steigt die Wahrscheinlichkeit auf einen Gewinn bei mehreren richtigen Lösungen (maximal nur einen Preis pro Person)
- Alle Lösungen in einer E-Mail pro Mitglied an **info@schachklub-schweinfurt-2000.de**
- Teilnahme ist bis einschließlich 20.12.2020 möglich
- Aus allen gültigen eingesendeten Lösungen werden 3 Gewinner zufällig ausgelost
- Preise sind Gutscheine der Stadtgalerie Schweinfurt im Wert von 30€, 20€ und 10€
- Alle Gewinner werden spätestens Anfang des Jahres 2021 bekanntgegeben und kontaktiert

### 1. Aufgabe: Weiß setzt Matt in keinem Zug, wie kann das sein?



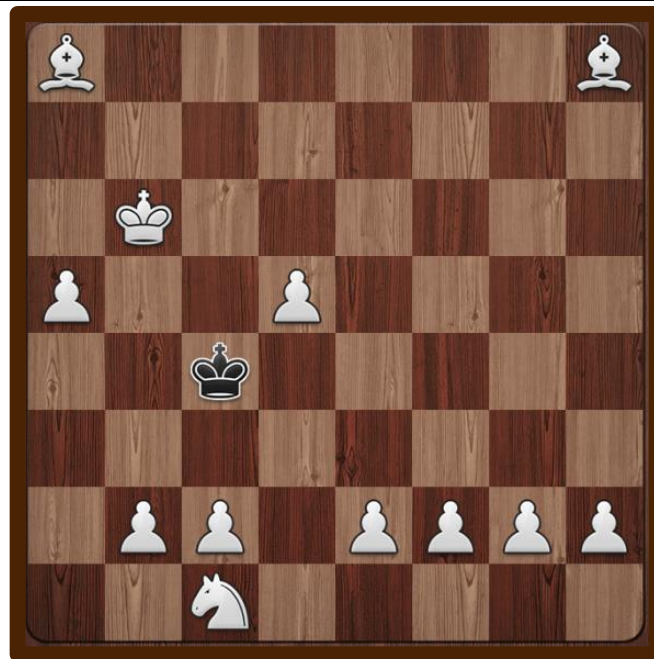
### 2. Aufgabe: Wo müssen ein weißer Bauer und ein weißer König eingesetzt werden, dass Weiß wie gewinnt?



3. Aufgabe: Weiß setzt Matt in einem Zug.



4. Aufgabe: Weiß setzt Matt in keinem Zug, wie kann das sein?



5. Aufgabe: Weiß zieht und setzt in zwei Zügen alle 10 schwarzen Könige matt.



6. Aufgabe: Weiß setzt Matt in einem Zug. Die Lösung scheint trivial, ist jedoch mit Sicherheit falsch.



# Schach-Weihnachtsquiz 2020



## RAHMENBEDINGUNGEN

- Teilnehmer müssen Mitglied im Schachklub Schweinfurt 2000 e. V. sein
- An der Verlosung nimmt teil, wer mindestens eine der sechs Aufgaben korrekt löst
- Jede richtig gelöste Aufgabe nimmt an der Verlosung teil, so steigt die Wahrscheinlichkeit auf einen Gewinn bei mehreren richtigen Lösungen (maximal nur einen Preis pro Person)
- Alle Lösungen in einer E-Mail pro Mitglied an **info@schachklub-schweinfurt-2000.de**
- Teilnahme ist bis einschließlich 20.12.2020 möglich
- Aus allen gültigen eingesendeten Lösungen werden 3 Gewinner zufällig ausgelost
- Preise sind Gutscheine der Stadtgalerie Schweinfurt im Wert von 30€, 20€ und 10€
- Alle Gewinner werden spätestens Anfang des Jahres 2021 bekanntgegeben und kontaktiert

